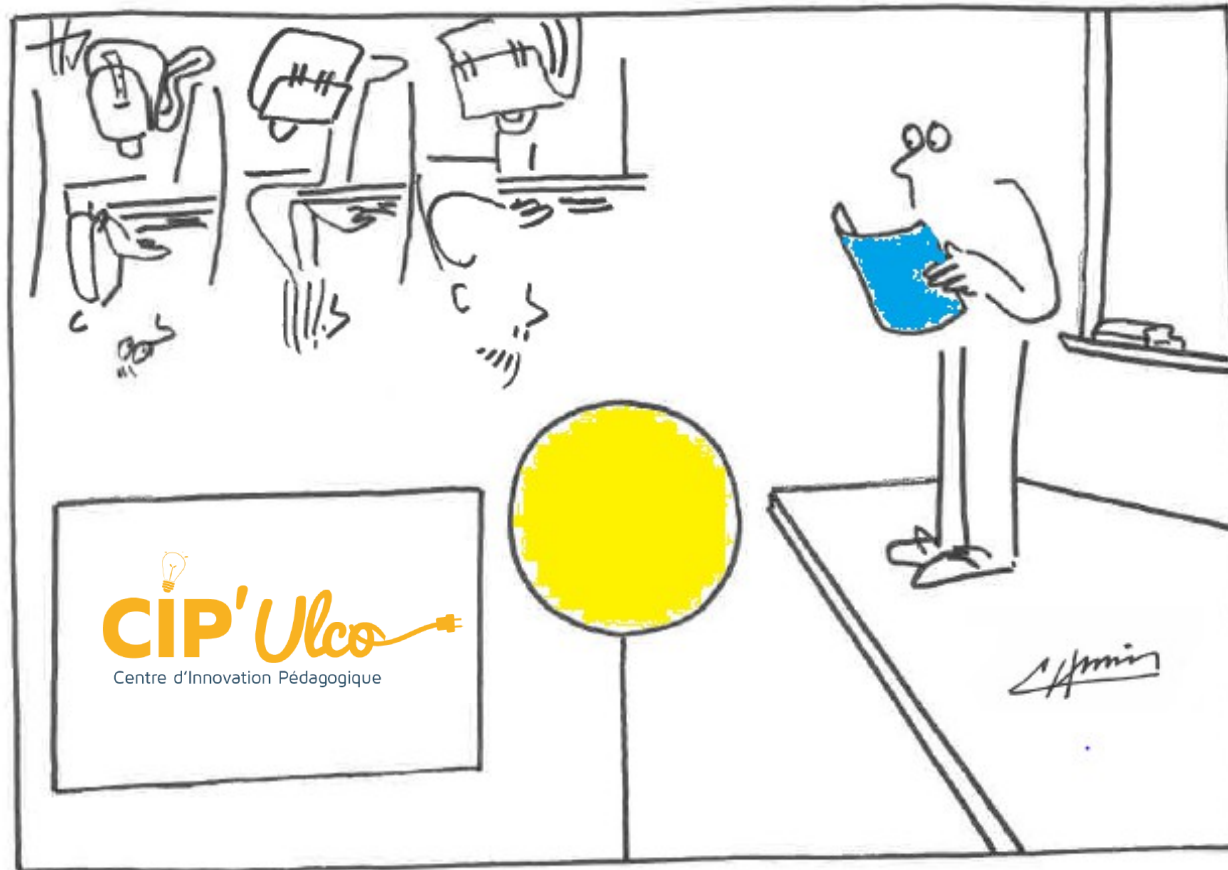
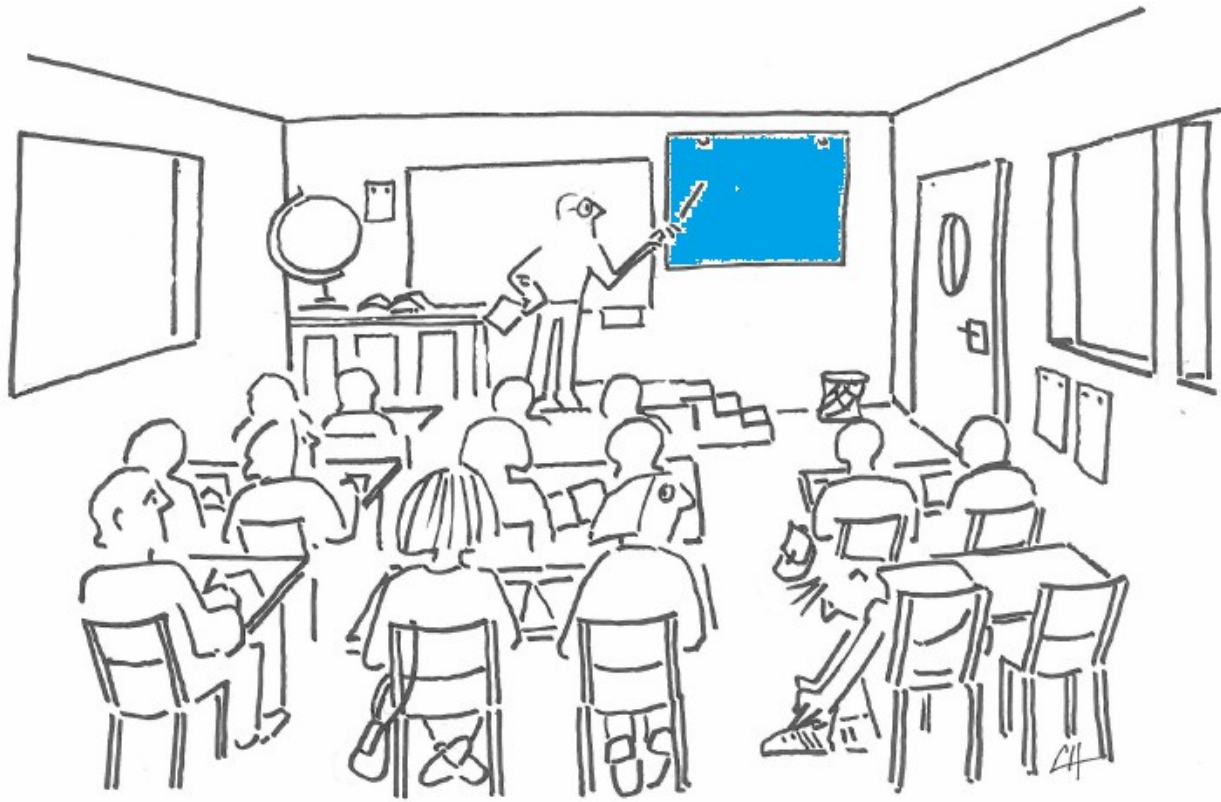


# De la créativité à l'innovation

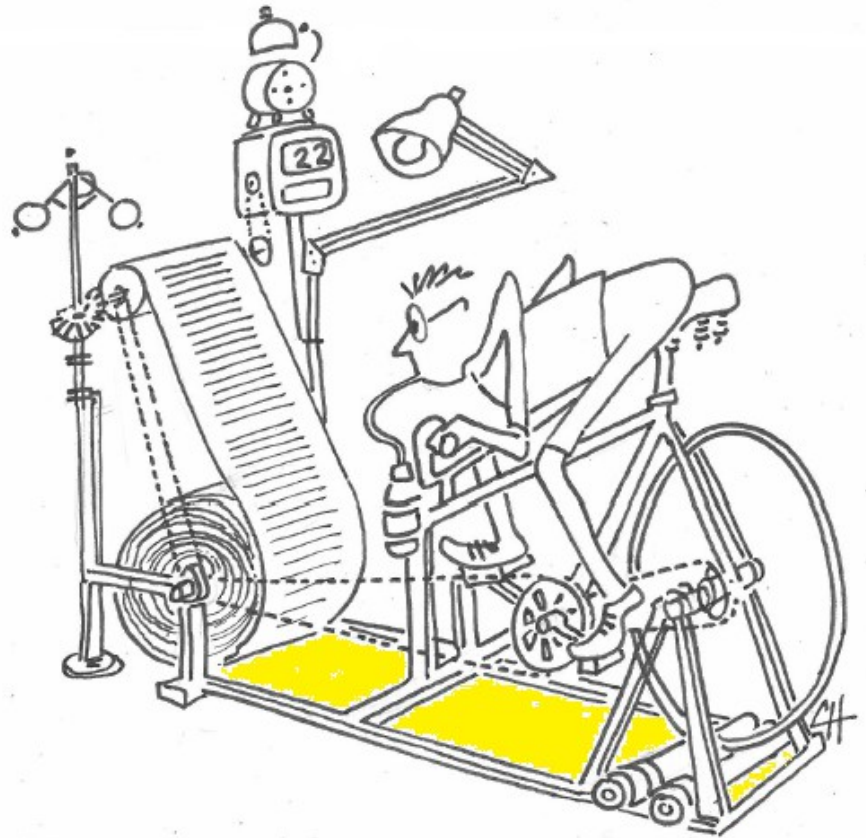


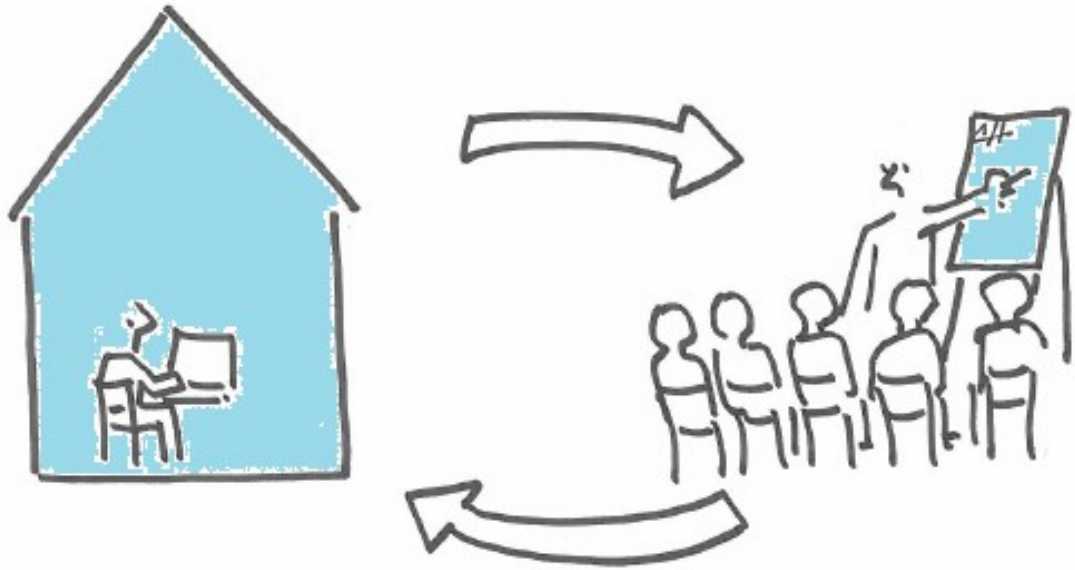


Amin



*Amin*





*Amin*



*Amin*

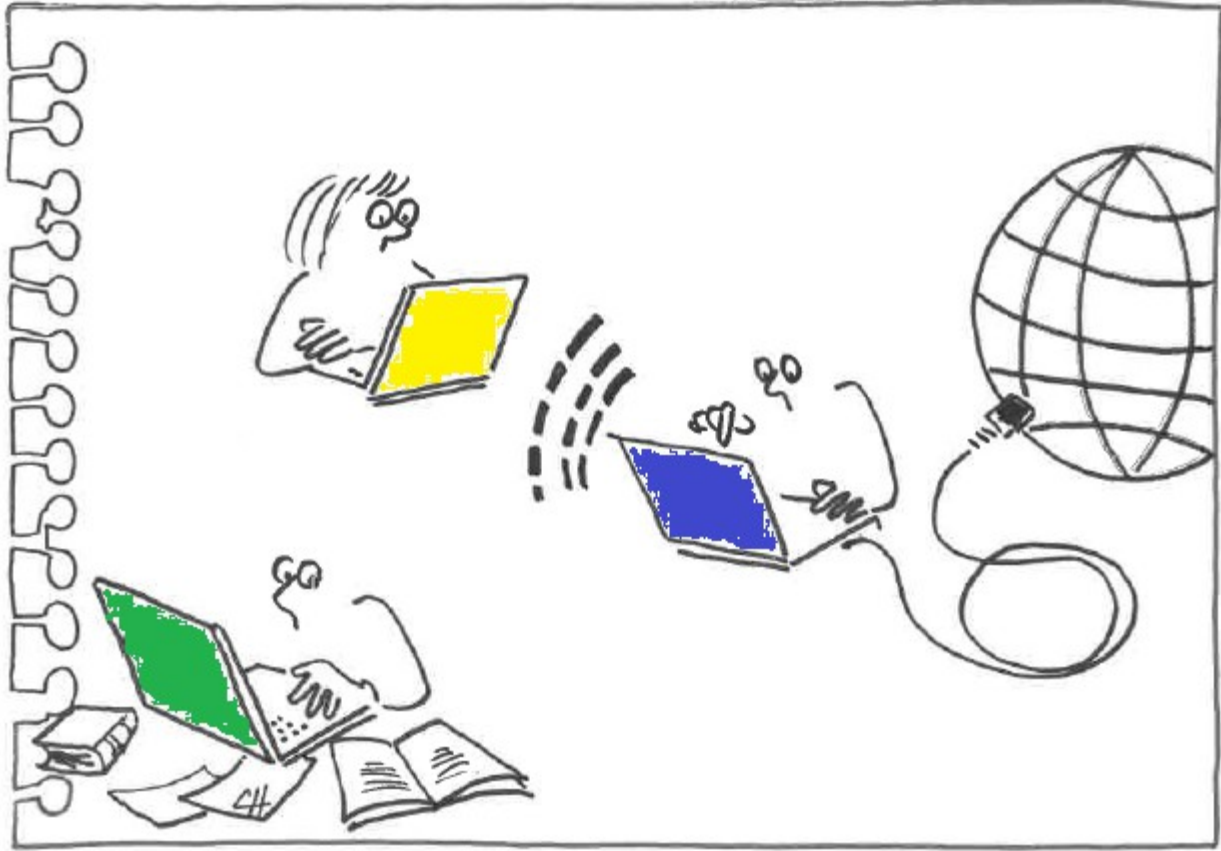


*Amin*



Amin





Amin



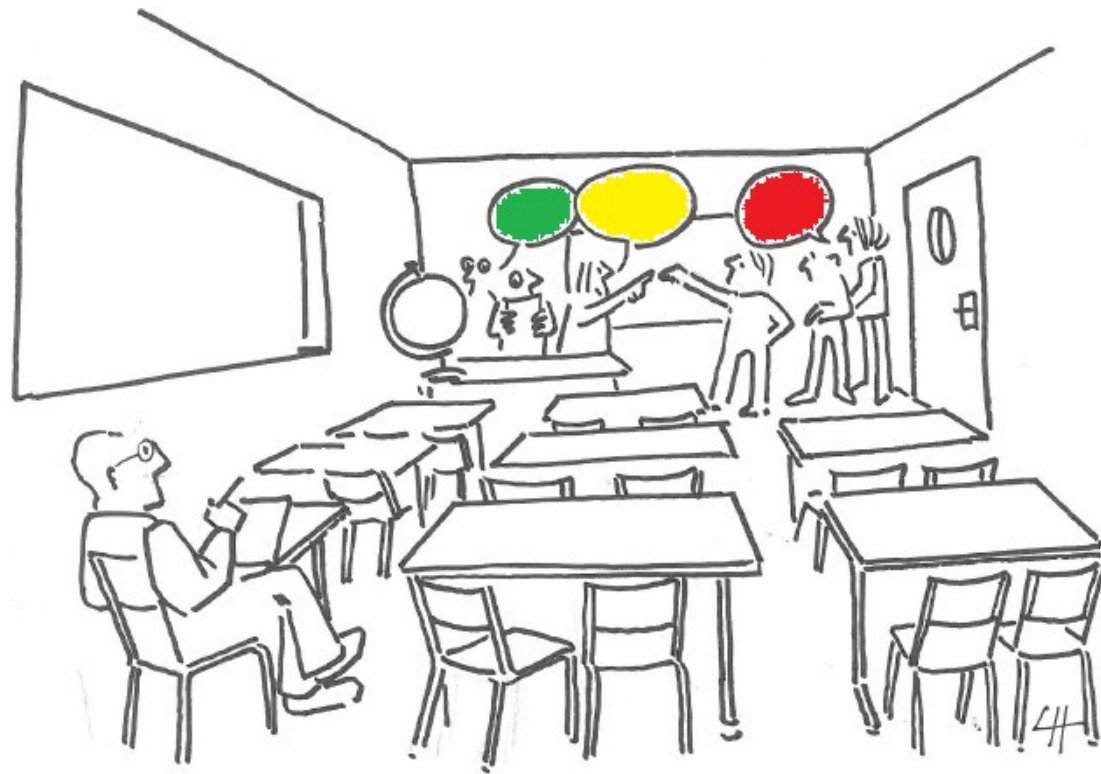
Amin



*Amin*



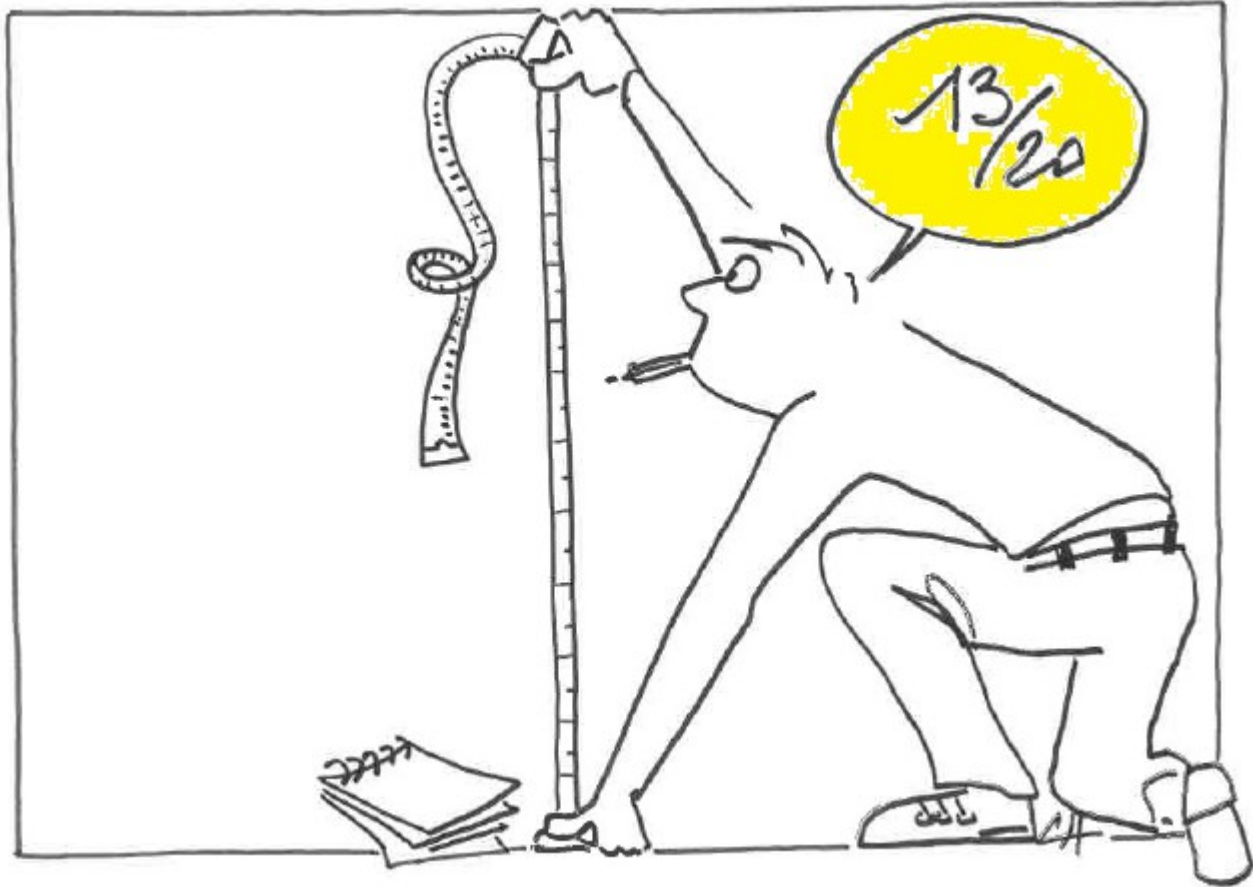
Amin



Amin



Amin



Amin



*Amin*





Amin

## Les leaders

1ers à adopter les technologies, à documenter et à partager leurs pratiques

## Les effaceurs

S'efforcent à détruire le travail des leaders



## Les affutés

Ils observent les leaders, piochent les meilleurs morceaux, apprennent des erreurs et font du bon travail

## Les consommateurs

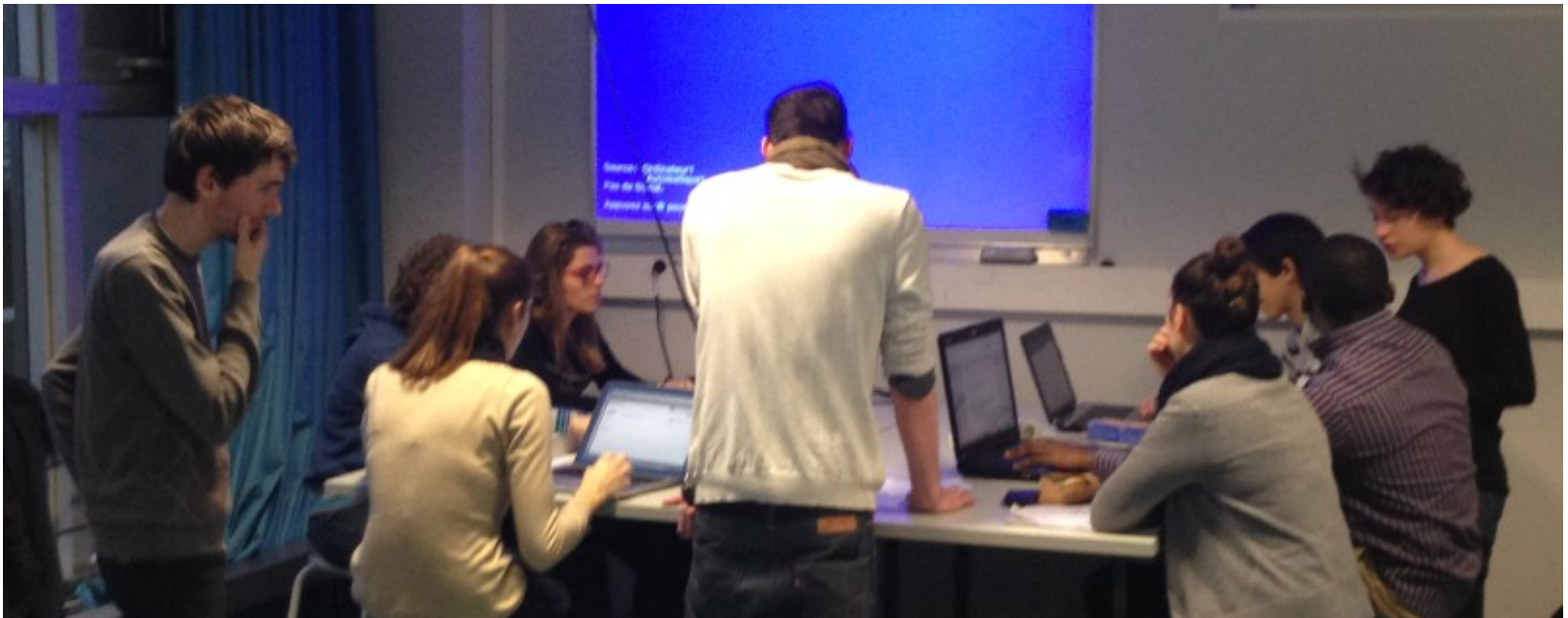
Aimeraient utiliser les technologies si quelqu'un leur montre et s'occupe de la mise en place et la maintenance

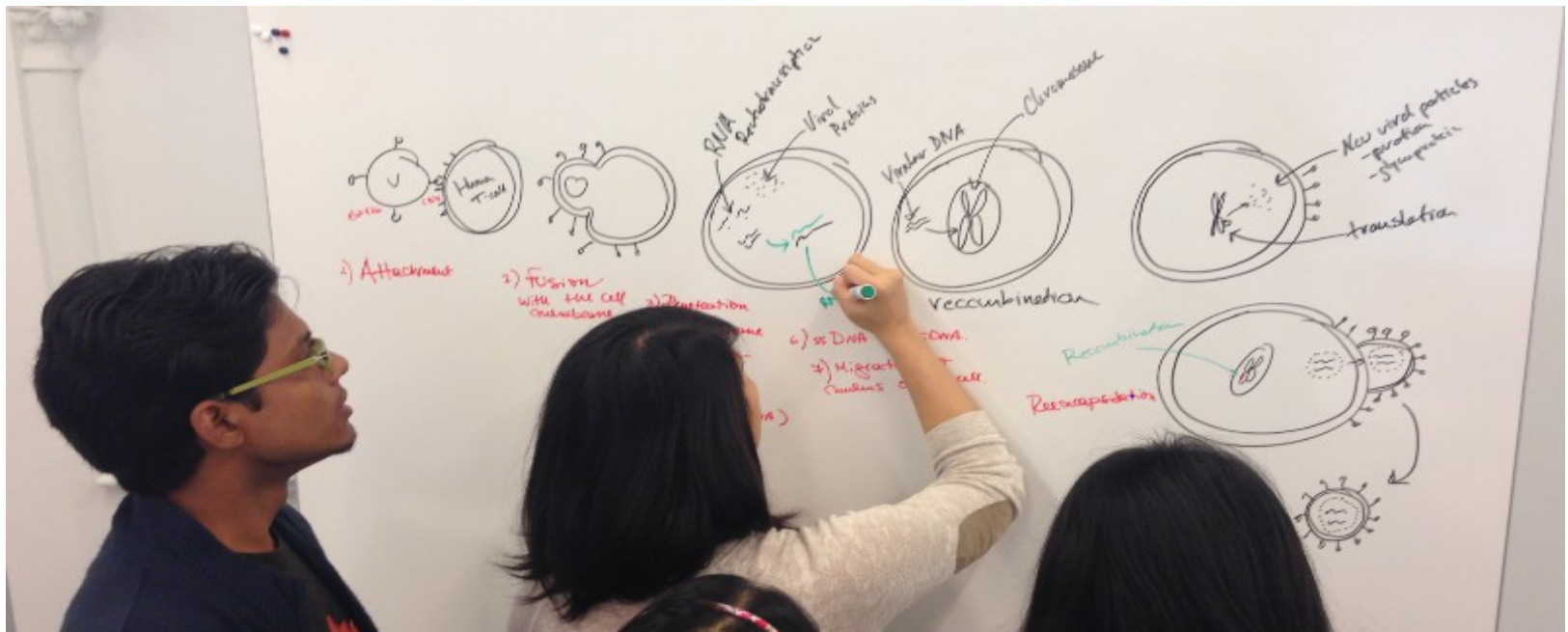
## Les traditionnels

Ils s'accrochent à ce qu'ils connaissent. La technologie n'a pas de place dans leurs cours.

# La métaphore du crayon

Adaptation d'une image de l'article "Moving the immovable teacher" CC=BY SA mai 2014 Christophe Rhein



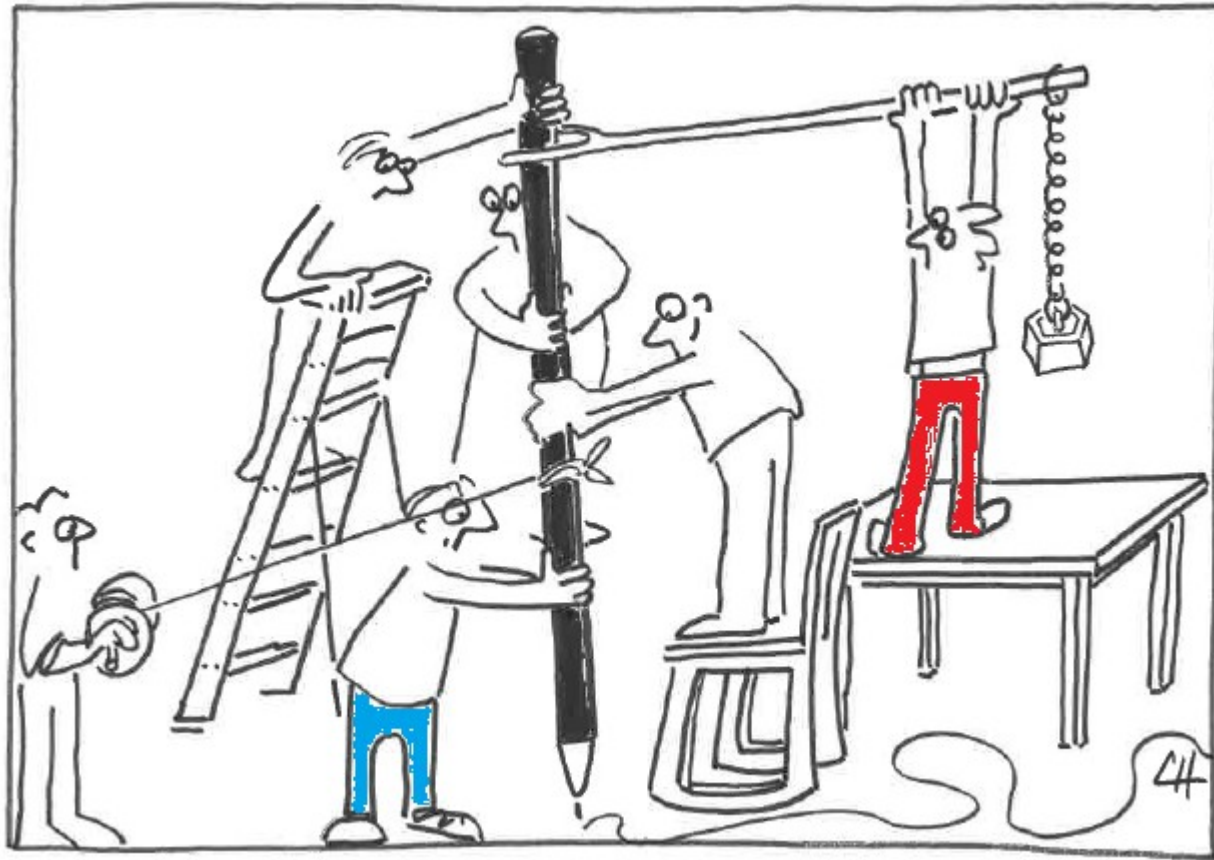




# Classes renversées



# Hackers pédagogiques



*Amin*

# Codesign



# Ateliers de codesign

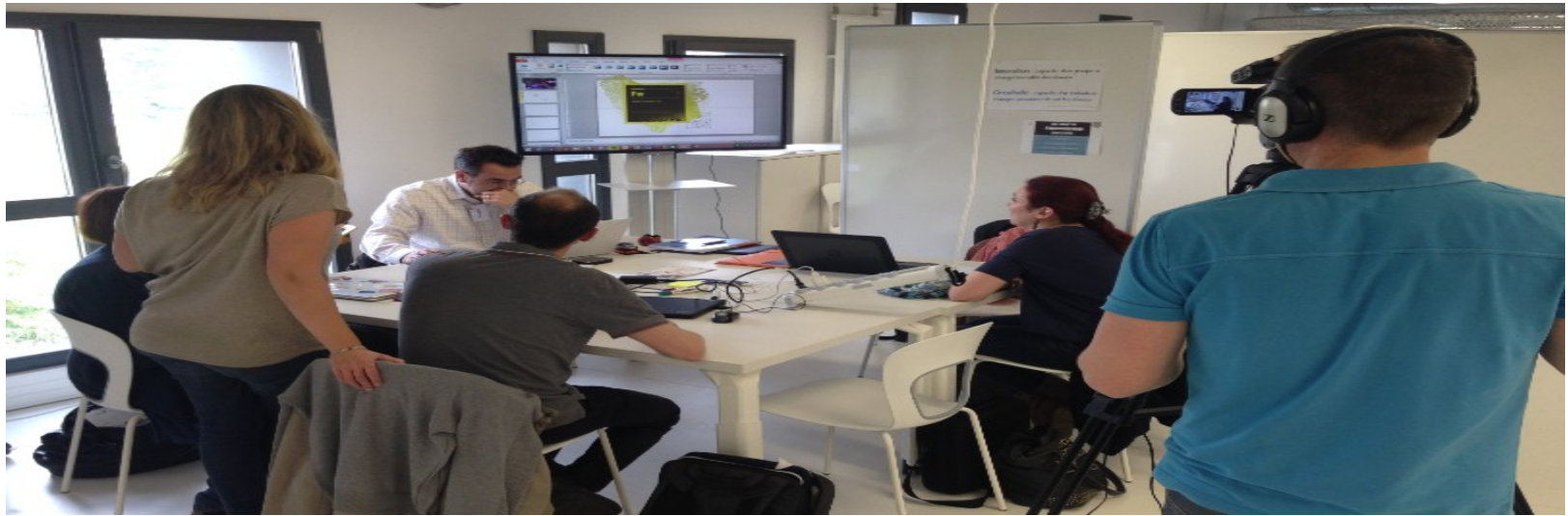




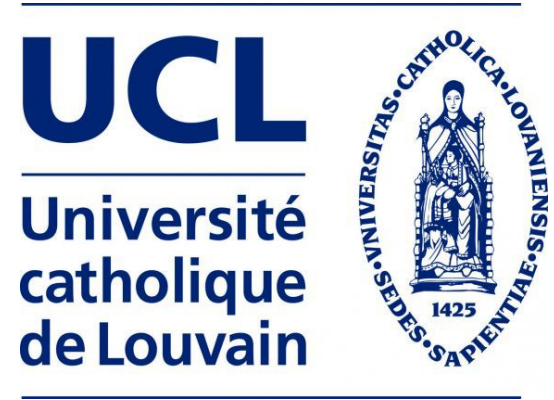
# Les cours de smurtz



**Intelligence co-élaborative**



# MediaLab & Wikiradio



**HEC MONTRÉAL**



GRUPE  
*adeo*



Entreprises membres du Groupe ADEO

LEROYMERLIN

**weldom**  
ensemble, c'est mieux

**CERTIA**  
INTERFACE



CAISSE D'ÉPARGNE  
NORD FRANCE EUROPE



Mon expert multimédia  
à domicile

**boulanger**  
MULTIMEDIA & ELECTROMENAGER

**SOCIETE  
GENERALE**

**Crédit du Nord**  
Une autre vision de la banque



**Algoé**  
consultants

DES HOMMES INSPIRÉS,  
DES ORGANISATIONS VIVANTES™

**KIABI**  
la mode à petits prix

**dalkia**  
GRUPE EDF

**ZODIO**  
Et si on faisait bouger la maison ?

**Demeyere**  
GROUP

**BASE  
COMPANY**

Et si on faisait bouger la maison ?

**LE ROI DU MATELAS**

**ST Industries**

**TOIT de SOI**

**GRUPE  
ird**



ÉCOLE DE CRÉATIVITÉ  
ET D'INNOVATION  
MOSAIC

HEC MONTRÉAL



yncréa  
HAUTS-DE-FRANCE



LES FACULTÉS  
DE L'UNIVERSITÉ  
CATHOLIQUE DE LILLE



Réseau des écoles  
de créativité  
et d'innovation  
mosaic

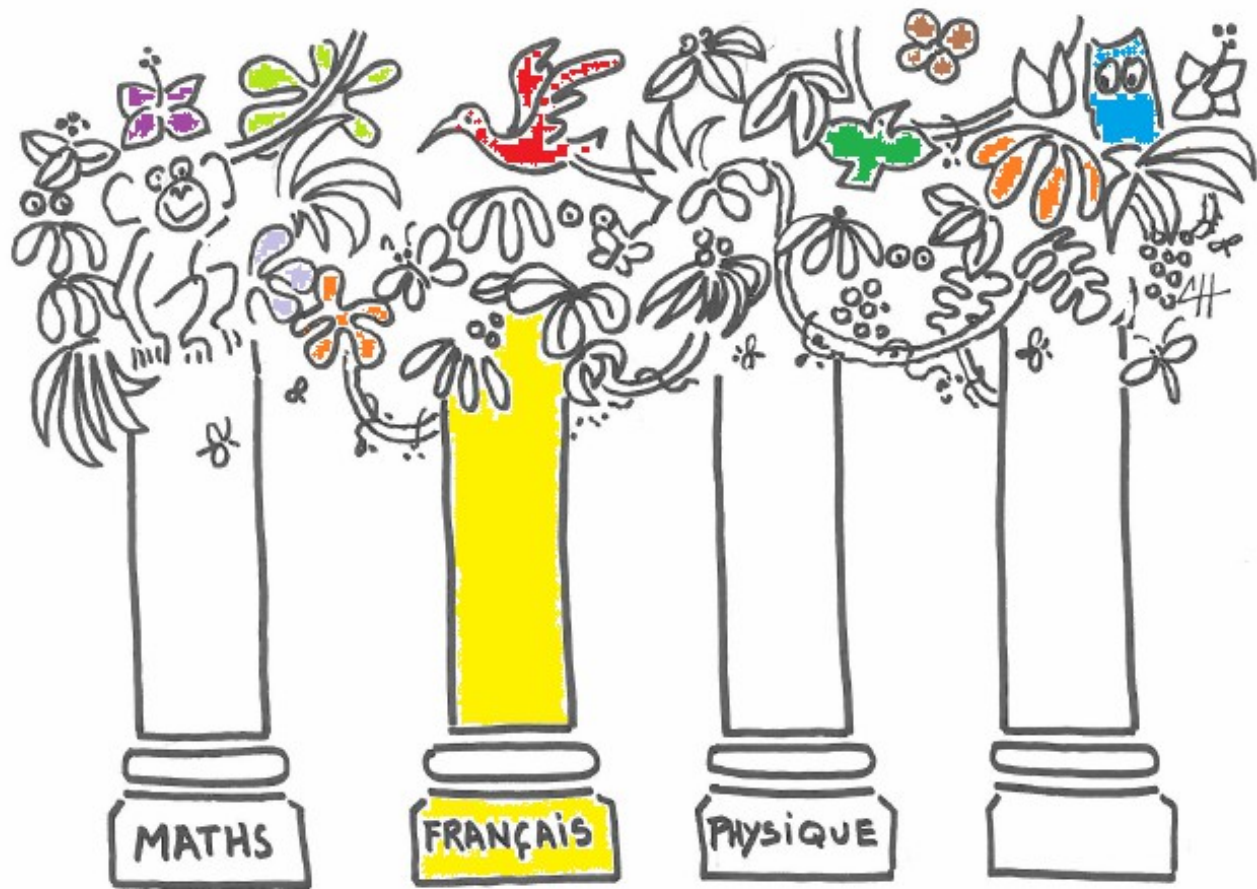


GRUPE  
HEC  
+  
ISA  
+  
ISEN

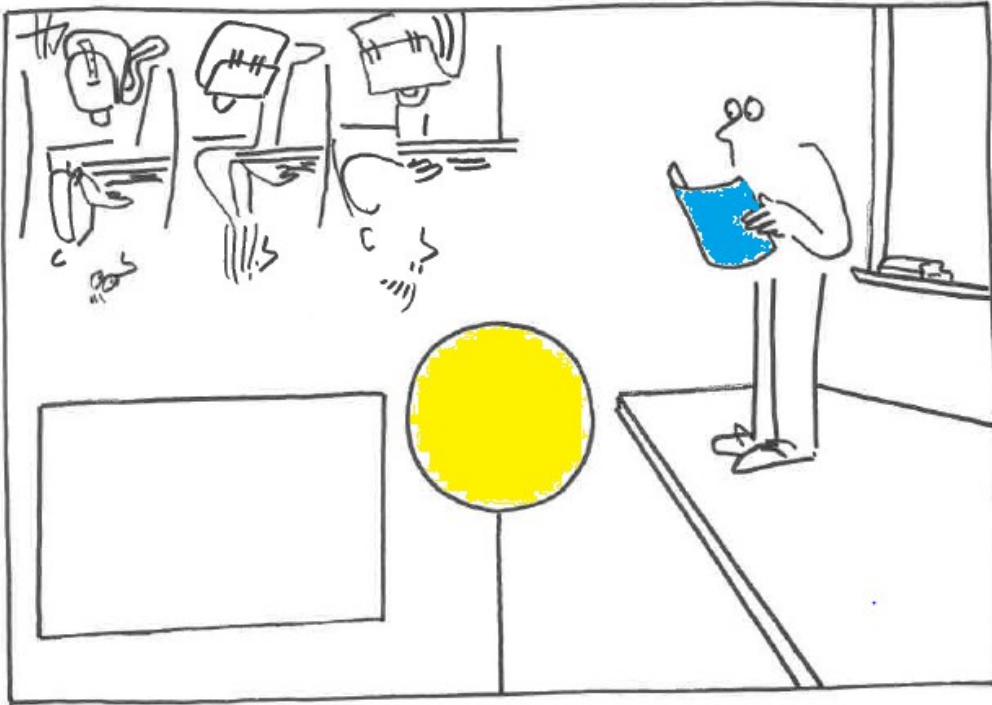
# Ecole de Printemps en Management de la Créativité



UNIVERSITÉ  
CATHOLIQUE  
DE LILLE 1875



*Amin*



UNIVERSITÉ  
CATHOLIQUE  
DE LILLE 1875

**[jean-charles.cailliez@univ-catholille.fr](mailto:jean-charles.cailliez@univ-catholille.fr)**

**Blog JC2 - @JCCAILLIEZ**